

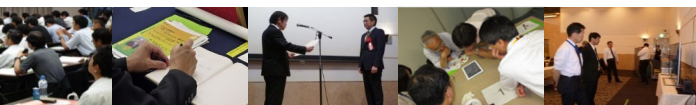
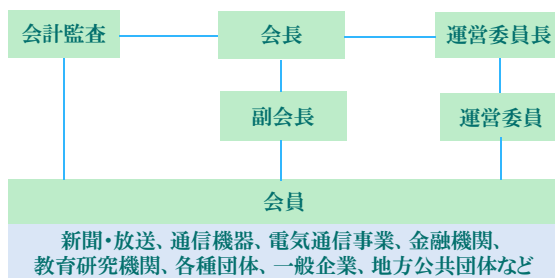
北海道テレコム懇談会とは

北海道テレコム懇談会は、ICT(情報通信技術)の活用等により北海道の特性を活かした個性豊かな地域社会づくりに貢献することを目的として、1985年(昭和60年)8月に設立された団体です。

ご入会のメリット

- ▶ 当懇談会が開催する情報通信に関する講演会、セミナー、展示会、ICTサロン等に基本的に無料で参加できます。
- ▶ メーリングリスト等により、情報通信関連の中央、管内の情報を得ることができます。
- ▶ 調査研究の報告書、情報通信に関する各種資料を得ることができます。
- ▶ 情報化推進の各種調査・研究への参加により、ご意見を反映していただくとともに、その調査研究結果を行政や関係機関に反映することができます。
- ▶ 情報通信に関し、地域や業種を超えた会員相互の情報交換や交流ができます。
- ▶ 過去のセミナー資料等の提供が受けられます。

構成



入会のご案内

* 当懇談会の趣旨にご賛同いただける方であれば、どなたでもご入会いただけます

入会金	不 要
年会費	1口 10,000円～

入会のお申し込み

北海道テレコム懇談会HP
<http://tele-kon.gr.jp/blog/>

* HPから入会申込書をダウンロードし、必要事項を記入・押印の上、ご郵送下さい。

* お問い合わせはこちら *

北海道テレコム懇談会事務局 メールアドレス
telekon-hokkaido1985@tele-kon.gr.jp

北海道テレコム懇談会 事務局

〒060-8676
札幌市中央区大通西4丁目1番地 道銀別館ビル
株式会社 道銀地域総合研究所内
TEL011-233-3562
E-mail telekon-hokkaido1985@tele-kon.gr.jp
HP <http://tele-kon.gr.jp/blog/>



一緒にやりませんかー
ICTで北海道を大切にします。



北海道テレコム懇談会

<http://tele-kon.gr.jp/blog/>

個性を活かす ふるさとを活かす

経済を伸ばす 産業を育てる



会長 山本 強
北海道大学 産学・地域協働推進機構
特任教授

北海道テレコム懇談会は、産学官の会員の皆様と連携協力し、情報通信技術の普及・発展を通じて、北海道の活性化に取り組んでいる団体です。地域や業種の垣根を越え、北海道の個性を生かした豊かな地域社会づくりに貢献してみませんか。皆様の入会を心よりお待ちしております。



● 講演会、展示会の開催

ICT(情報通信技術)に関する最新情報をわかりやすく紹介したり、時代が求める特定の課題について理解を深めていただくため、講演会、セミナー、展示会等を、会員の要望に応じた内容で開催します



● ICTサロン

時機にかなったテーマで少人数制のセミナーを開催します。講師との距離が近く、ざっくばらんな雰囲気の中で、質問や意見交換をして、理解を深めることができます。



● 調査研究、視察会の実施

ICT(情報通信技術)に関する調査や研究案件の提案をいただき、具体化を図ります。暮らしを豊かにするインフラ、安心・安全のためのネットワークを活かし、次の時代につなげる利活用を発掘していきます。



● 会員の事業支援

会員が行うICT(情報通信技術)に関する事業や調査研究に積極的に参加し、支援していきます。



- 通常総会
- 運営委員会(2回)
- 記念講演会
- ICT利活用普及促進のためのセミナー(3~4回)
- ICTサロン(2~3回)
- 調査検討会(ニーズに応じて)
- 視察会(ニーズに応じて)
- 会計監査

会員一覧(令和2年6月現在 166団体)

- 各種団体
 - 一般財団法人移動無線センター北海道センター
 - 帯広商工会議所
 - 一般社団法人情報通信設備協会北海道地方本部
 - 一般社団法人全国船舶無線協会北海道支部
 - 一般社団法人全国陸上無線協会北海道支部
 - 一般社団法人日本CATV技術協会北海道支部
 - 公益財団法人日本無線協会北海道支部
 - 一般社団法人北海道映像関連事業社協会北海道支部
 - 北海道漁業無線連合会
 - 北海道経済連合会
 - 一般社団法人北海道商工会議所連合会
 - 一般社団法人北海道ハイヤー無線協会
 - 一般社団法人テレコムサービス協会北海道支部
- 金融機関
 - 株式会社北洋銀行
 - 株式会社北海道銀行

- 新聞・放送
 - 旭川ケーブルテレビ株式会社
 - 株式会社旭川シティネットワーク
 - 株式会社エフエムおひろ
 - 株式会社エフエムくしろ
 - 株式会社エフエム・ノースウエーブ
 - 株式会社エフエム北海道
 - 株式会社エフエムわっかない
 - 株式会社帯広シティーケーブル
 - 株式会社おひろの市民ラジオ
 - 札幌テレビ放送株式会社
 - 株式会社ジェイコム札幌
 - 株式会社時事タイムス放送社
 - 株式会社テレビ北海道
 - 株式会社十勝毎日新聞社
 - 日本放送協会札幌放送局
 - 函館山ロープウェイ株式会社
 - 株式会社北海道新聞社
 - 北海道テレビ放送株式会社
 - 北海道放送株式会社
 - 北海道文化放送株式会社
- 教育・研究機関
 - 国立大学法人旭川医科大学
 - 旭川工業高等専門学校
 - 池上学院グローバルアカデミー専門学校
 - 国立大学法人小樽商科大学
 - 国立大学法人帯広畜産大学
 - 国立大学法人北見工業大学
 - 釧路公立大学
 - 公立大学法人公立千歳科学技術大学
 - 公立大学法人公立はこだて未来大学
 - 札幌学院大学
 - 公立大学法人札幌市立大学
 - 星槎道都大学
 - 千歳市立勇舞中学校
 - 東海大学
 - 日本赤十字北海道看護大学
 - 函館大学
 - 放送大学北海道学習センター
 - 国立大学法人北海道大学
 - 学校法人東日本学園北海道医療大学
 - 北海道科学大学
 - 国立大学法人北海道教育大学
 - 北海道情報専門学校

- 学校法人電子開発学園北海道情報大学
- 国立大学法人室蘭工業大学
- 吉田学園情報ビジネス専門学校
- 稚内北星学園大学
- 電気通信事業
 - 株式会社HBA
 - STVメディアセンター株式会社
 - 株式会社NTTデータ北海道
 - 株式会社NTTドコモ
 - 株式会社オーレンス
 - KDDI株式会社
 - スカパーJSAT株式会社
 - ソフトバンク株式会社
 - 株式会社道新デジタルメディア
 - 東日本電信電話株式会社
 - 株式会社ファイバークエスト
 - 北海道総合通信網株式会社

- 通信機器
 - アイコム株式会社
 - 株式会社I・TECソリューションズ
 - 伊藤忠テクノソリューションズ株式会社
 - 株式会社内田洋行
 - NECネットワークス株式会社
 - 沖電気工業株式会社
 - シスコシステムズ合同会社
 - 株式会社システムブレイン
 - 日本電気株式会社
 - 日本無線株式会社
 - パナソニックシステムソリューションズジャパン株式会社
 - 株式会社日立製作所
 - 富士通株式会社
 - マスプロ電気株式会社
- 一般
 - 株式会社アクティブライン
 - 浅川通信株式会社
 - 株式会社アドバコム
 - 株式会社INDETAIL
 - ESRIジャパン株式会社
 - 株式会社NHKテクノロジー

- 株式会社エルムデータ
- 株式会社オリコム
- 北第百通信電気株式会社
- グラフィック・アーキテクト株式会社
- NPO法人ぐるくるネット
- 株式会社サンエス・マネジメントシステムズ
- 株式会社三新
- 札幌総合情報センター株式会社
- システムデザイン開発株式会社
- NPOシニアネットいぶり
- 新陽パソコン倶楽部
- セコム株式会社
- ソーゴ印刷株式会社
- 株式会社チーム2-3
- 株式会社調和技研
- 株式会社つうけん
- 株式会社つうけんアクティブ
- 電気興業株式会社
- 電源開発株式会社
- 株式会社道銀地域総合研究所
- 日本貨物鉄道株式会社
- 日本コムシステム株式会社

- 株式会社ネクステック
- ハウモリ
- 株式会社はまなすインフォメーション
- 株式会社プロモ・ラボ
- 株式会社北海道情報技術研究所
- 北海道電力株式会社
- 北海道旅客鉄道株式会社
- その他
 - 伊藤 精彦
 - 小柴 正則
 - 山形 積治
 - 情報開発研究所
- 官公庁
 - 月形形務所
 - 北海道IT施策推進連絡会
 - 北海道農業協同組合中央会
 - 北海道総合通信局

- 自治体
 - 北海道
 - 愛別町
 - 旭川市
 - 厚岸町
 - 安平町
 - 岩見沢市
 - 浦河町
 - 遠別町
 - 雄武町
 - NPOシニアネットいぶり
 - 新陽パソコン倶楽部
 - セコム株式会社
 - ソーゴ印刷株式会社
 - 株式会社チーム2-3
 - 株式会社調和技研
 - 株式会社つうけん
 - 株式会社つうけんアクティブ
 - 電気興業株式会社
 - 電源開発株式会社
 - 株式会社道銀地域総合研究所
 - 日本貨物鉄道株式会社
 - 日本コムシステム株式会社
- 大樹町
- 豊浦町
- 長沼町
- 新冠町
- 二セコ町
- 東神楽町
- 平取町
- 深川市
- 別海町
- 幌延町
- 本別町
- 森町
- 栗山町
- 三笠市
- 新ひだか町
- 更別村
- 紋別市
- 八雲町
- 稚内市
- 南空知ふるさと市町村圏組合